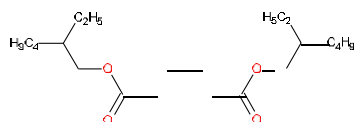


FEP

PLASCER 100 XS

Estrutura Química :



Nº CAS: 6422-86-2

Nº EINECS : 229-176-9

Fórmula Química : C₂₄H₃₈O₄

Peso Molecular: 390,56 g/mol

Outras Designações: Bis (2-Etilhexil) tereftalato; Di- (2-Etilhexil) tereftalato; Bis (2-Etilhexil) ester de ácido tereftalico; Bis (2-Etilhexil) ester de ácido de 1,4-Benzenodicarboxilico; Dioctil tereftalato.

1. Especificações de Venda

Método	Determinações	Valor	Unidades	Tolerância
(*)	Aspecto	Líquido límpido e s/ matéria em suspensão	-	-
(*)	Teor em Ester	99,0	% m/m	Mínimo
(*)	Cor (Hazen)	30	-	Máximo
(*)	Massa Volúmica a 20 °C	982	Kg/m ³	+/- 3
(*)	Teor em Água	0.06	%m/m	Máximo

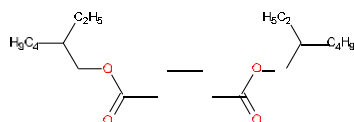
2. Características Típicas

-	Teor em Álcool livre	0,1	% m/m	Máximo	
-	Índice de Refracção 20 °C	1.490	-	-	
-	Nº de Acidez	0.05	mg KOH/g	Máximo	
-	Solubilidade em água 20 °C	0,01	% m/m	Máximo	
-	Ponto de inflamação	218	°C	-	
-	Ponto de Fluxão	- 69	°C	-	
-	Saponificação	280	mg KOH/g	-	
-	Viscosidade	20°C	86	mPa.s	-
		40°C	29,5	mPa.s	-
		100°C	4,5	mPa.s	-

Data	Revisão
17/10/2012	01

FEP**PLASCER 100 XS**

Estrutura Química :



Nº CAS: 6422-86-2

Nº EINECS : 229-176-9

Fórmula Química : C₂₄H₃₈O₄

Peso Molecular: 390,56 g/mol

Outras Designações: Bis (2-Etilhexil) tereftalato; Di- (2-Etilhexil) tereftalato; Bis (2-Etilhexil) ester de ácido tereftálico; Bis (2-Etilhexil) ester de ácido de 1,4-Benzenodicarboxílico; Dioctil tereftalato.

3. Apresentação

- A granel, por camião cisterna
- Em contentor de metro cúbico
- Em tambor metálico, tara perdida

4. Aplicações

- Indústria de tintas e vernizes
- Plastificante para PVC e borrachas

Nota: (*) Os valores dos parâmetros especificados são garantidos pelos métodos de análise do nosso fornecedor de produto / serviços.

Data	Revisão
17/10/2012	01